

SACHETS

Tausendfache Testmöglichkeit

LEBEN SIE JETZT
DIE ZEIT IST AUF IHRER SEITE

BESCHLEUNIGEN
SIE DIE REGENERATION
IHRER HAUT.

BIOTHERM
BLUE THERAPY ACCELERATED

NEU
BLUE THERAPY
ACCELERATED

ANTI-FALTEN - ANTI-PIGMENTFLECKEN - FESTIGKEIT

hochkonzentriert an einem Extrakt der Alpen der Jugendlichkeit, Alaria Esculenta, beschleunigt Blue Therapy Accelerated die sichtbaren Zeichen der Hautalterung schneller.

BIOTHERM

SEITE 1 / 4

Wollen Sie Ihr Produkt einer hochkarätigen Leserschaft näher bringen und ihr die Möglichkeit bieten, dieses auch gleich auszuprobieren? Dann sind Sachets für Sie die ideale Werbeform.

KURIER



**In KURIER
freizeit**

SACHETS

WICHTIG FÜR DIE BESTELLUNG

Erscheinungstag: Samstag

Mindestauflage: FREIZEIT Gesamtauflage

Anzeigenschluss: 5 Wochen vor Erscheinen
Langfristige Planung ist von Vorteil!
Endgültige Zusage nur nach Probelauf möglich.

WICHTIG FÜR DIE PRODUKTION

Formate: mindestens 65 x 85 mm

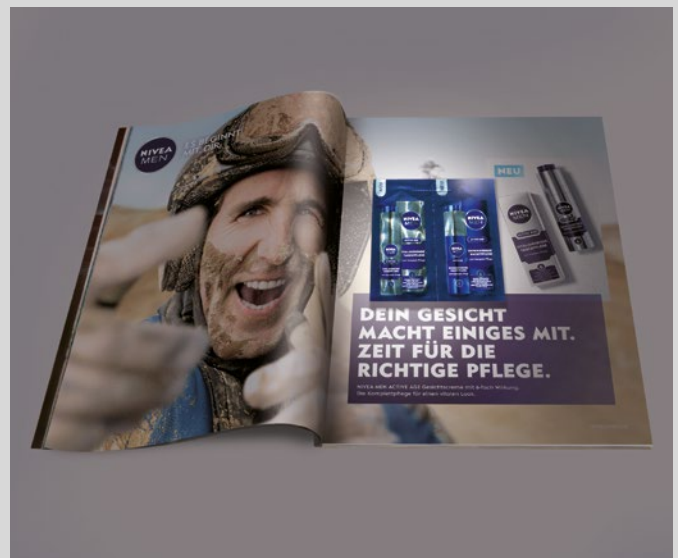
Füllmenge:

10 Gramm | 4 ml, max. Dicke 1,5 mm, Abweichungen auf Anfrage

Äußere Form: rechtwinkelig geschnitten, gerade Kanten, Ausnahmen auf Anfrage

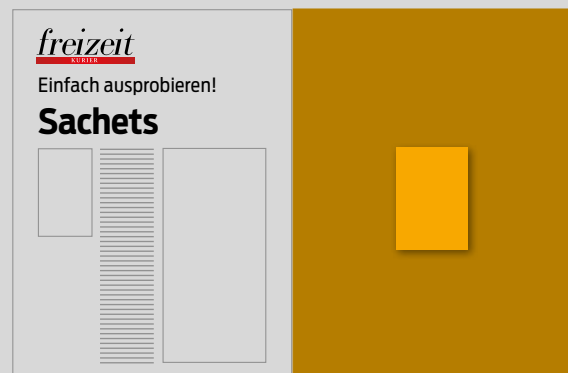
Klebeflächen: siehe Skizze auf Seite 4

Bemusterung: Blindmuster bzw. Layoutzusendung (rechtzeitig vor Produktion) sowie 100 Stück für Verarbeitungstests zur Prüfung und Freigabe erforderlich.



Die freizeit punktet mit überdurchschnittlichen Reichweiten bei Lesern aus den oberen sozialen Schichten. Mit Sachets erzielen Sie eine besondere Wirkung auf äußerst begehrte Werbe-Zielgruppen.

Sachets sind in der FREIZEIT nur in Verbindung mit 1/1- oder 2/1-seitigen Anzeigen möglich.



Für nähere Informationen kontaktieren Sie uns bitte unter der Tel. 05/1727 DW 23777

SACHETS

WICHTIG FÜR DIE ANLIEFERUNG UND VERPACKUNG

Termin: 2 Wochen vor Erscheinen
(genauer Termin lt. Palettenzettel)

Anlieferungszeiten:

Mo-Fr 7.00 – 18.00 Uhr

Anlieferungsadresse:

Moravia Press
U póny 3061, CZ -69002 BREC LAV
Tel. +420/606/724991

Anlieferungszustand:

Einwandfreie Art und Form, die eine sofortige maschinelle Verarbeitung gewährleistet, ohne dass eine zusätzliche manuelle Aufbereitung notwendig wird. Aufgeklebte Karten, Flappen sowie andere Beilagen nur auf Anfrage. Durch zu frische Druckfarben zusammengeklebte, stark elektrostatisch aufgeladene oder feucht gewordene Werbemittel können nicht verarbeitet werden. Material mit umgeknickten Ecken (Eselsohren) bzw. Kanten, Quetschfalten oder mit verlargtem (rundem) Rücken ist ebenfalls nicht verarbeitbar. Nicht im Stapel folieren, binden und nicht in Kartons anliefern.

Lagen: Unverschränkte, kantengerade Lagen, Höhe 80 – 100 mm, damit sie von Hand greifbar sind. Einzelne Lagen nicht verpacken oder verschnüren. Titelseite nach unten.

Palettierung: Saubere Stapelung auf stabilen Mehrweg-Paletten. Schutz der Werbemittel gegen eventuelle Transportschäden und Eindringen von Feuchtigkeit (Folierung). Palettenboden mit stabilem Karton abdecken, um ein Aufsaugen von Feuchtigkeit zu vermeiden und die Lagen vor Schmutz zu schützen. Wird der Palettenstapel unreif oder schutzverpackt, ist darauf zu achten, dass die Kanten der Werbemittel nicht beschädigt oder umgebogen werden.

ES GELTEN DIE GESCHÄFTSBEDINGUNGEN LAUT KURIER-TARIF 2019

Sachets (Warenproben) müssen in Reihe, nicht verschränkt, in Kartons stehend abgesetzt, auf Euro-paletten abgestellt werden. Jede Palette muss analog zum Lieferschein deutlich und sichtbar mit unserem Palettenzettel (siehe Begleitpapiere) gekennzeichnet sein.

Materialeinsatz:

Packmitteleinsatz: Beschränkung auf das notwendige zweckdienliche Minimum

Recycling:

- Paletten und Deckelbretter im Mehrwegverfahren nutzen
- Palettentausch bei Europaletten
- Palettenbänder aus Stahl
- Kunststoffmaterialien aus PE
- recyclingfähige Kartonagen
- kein Einsatz von Verbundmaterial

Begleitpapiere:

Palettenzettel: von uns beschriftet beige stellt, für Weiterleitung an Ihre Druckerei bzw. Spedition zur Kennzeichnung jeder Palette mit folgenden Angaben:

- zu belegendes Objekt und Ausgaben
- Empfänger (Druckstandort - Expedit)
- Erscheinungstermin
- Kunde
- Titel des Werbemittels (Schlager) oder Artikelnummer bzw. Motiv, Mutationen
- Anlieferungstermin
- Gesamtstückzahl der gelieferten Werbemittel

Entladung: frei Rampe

SEITE 3 / 4

Bei dieser Werbeform
ist die sorgfältige Planung
und Vorbereitung
besonders wichtig.

Für nähere Informationen kontaktieren Sie
uns bitte unter der Tel. 05/1727 DW 23777

KURIER

www.kurieranzeigen.at

SACHETS

KLEBESKIZZE FREIZEIT



SEITE 4 / 4

Für nähere Informationen kontaktieren Sie
uns bitte unter der Tel. 05/1727 DW 23777

KURIER

www.kurieranzeigen.at